

こ っ ぱ ん に ち は



平成22年 第5号

常日頃から、当センターのサービスをご利用頂きまして、誠にありがとうございます。
日々、より良いサービスの提供を心がけてはおりますが、まだまだ十二分とは言えないことも認識しております。平成21年度より、サービスの質の改善のために、サービスのご利用を終了された方々に簡単なアンケートを送らせて頂いております。今回は、その結果をお知らせ致します。

サービス終了者アンケート送付数 123 枚
アンケート回収 47 枚 回収率 38% (3/31 現在)
(アンケート用紙1枚で複数事業所の回答あり。)

・看護	46 件	・介護	12 件
・居宅	10 件	・福祉用具	17 件

4事業所とも評価は、「良い」と「まあ良い」で98%~100%の評価を頂いています。ただ、看護において「あまり良くない」の評価を1件頂きました。看護師の未熟な技術によるものと深く受け止めております。スタッフ各人の

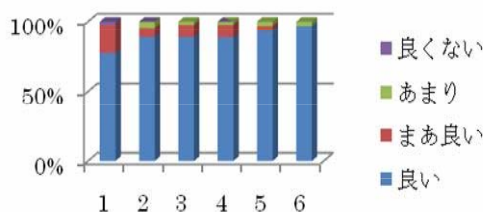
成長のペースもあり、早急な改善は困難ですが、所内での研修や指導をより充実させ、これからもサービスの質の向上に努めて参りますので、引き続き宜しくお願い申し上げます。

吉井
(統括管理者)

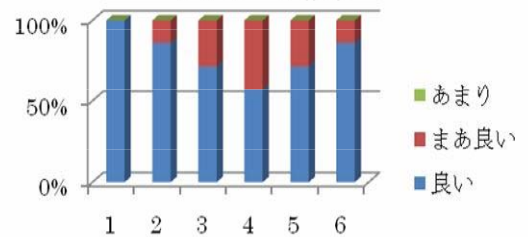
アンケート内容

1. サービス時間は、適切だった
2. 担当職員の言葉遣いや態度は良かった
3. ご利用者・ご家族の話を良く聞いてくれた
4. ご利用者・ご家族へ適宜説明をしてくれた
5. 職員のケア技術や判断など手際よく、的確であった
6. 当センターのサービスを利用して満足している

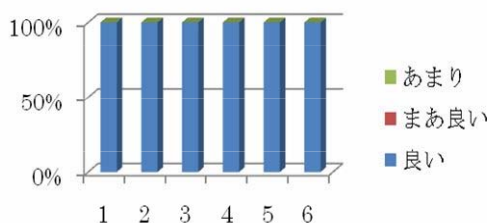
訪問看護サービス評価
アンケート結果



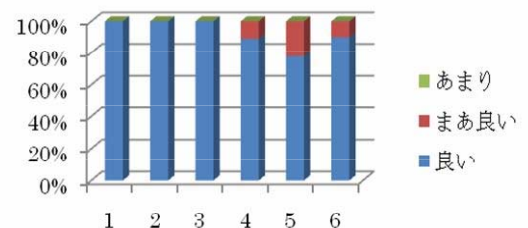
訪問介護サービス評価
アンケート結果



居宅サービス評価
アンケート結果



福祉用具サービス評価
アンケート結果



《介護タクシー》



介護タクシーは、一人で外出することが困難な方を対象にしています。

○車椅子のまま乗れる車両です。フルリクライニング式車椅子・ストレッチャーでも対応できます。

車椅子・フルリクライニング式車椅子・ストレッチャーを移動中無料で提供してもらえます。

○介助料金がかかりますが、ヘルパーの資格のあるドライバーが、乗降介助・移動介助をします。

(介護料金は事業所により異なります。) A 社の場合 車椅子による乗車 1000 円

○料金はタクシーメーター/時間制。 ストレッチャーによる乗車 1500 円

介護タクシーの料金は、一般のタクシー+介護料金

○横浜市・川崎市福祉タクシー券や障害者割引運賃の10%OFF、遠距離割引が適用できます。

事前に目的地を伝えれば、概算で料金を教えてくれます。

○介護保険のサービスではないので、用途は自由です。



○申し込みは、ケアマネジャーがお手伝いしますが、ご利用者様が直接連絡されても結構です。

緊急でも対応してくれますが、車の台数に限りがありますので、予定がお決まりになったら、早めに申し込まれたほうが確実にご利用になれます。

『皐月(さつき)』

・協力を得られる ・節約



旧暦の皐月(5月)に咲くことから“皐月”と名づけられたそうです。正式名称は皐月躑躅(さつきつつじ)というそうです。

開花は5月中旬以降なので、つつじが咲き終わった頃にピンク色のつつじが咲いていたら皐月つつじです

【編集後記】

気温の上下が激しく、不安定な陽気の4月でしたが、これから梅雨入りまではどうなのでしょう…。晴れていると気分がいいし、洗濯物がカラッと乾くからうれしいですね～！

こんな日常のちょっとした幸せを、大切にしたいものです～！ (内海)

【目安箱】

ご意見、ご要望などは、いつでもご遠慮なく、ご連絡いただけますようお願い申し上げます。
910-6327 主任管理者 吉井

都筑医療センター訪問看護ステーション	TEL	045-913-5181
都筑ヘルパーステーション	TEL	045-913-3577
都筑区医師会居宅支援センター	TEL	045-910-6327
	TEL	045-911-6100
都筑医療センター介護福祉用具センター	TEL	045-911-6100
看護・介護・福祉用具	FAX	045-911-6700
居宅	FAX	045-910-6506

☆☆パソコンから医療センターの活動内容を見ることが出来ます。ぜひご覧下さい☆☆

<http://www.yokohama.kanagawa.med.or.jp/ward/tsuzuki/>

『ヨコハマつづき健康生活ナビ』の『在宅医療と介護』からお入りください。