

# こ ん に ち は



平成20年1月号

新年明けましておめでとうございます。

皆様、良き新年をお迎えのこととお喜び申し上げます。

本年もご多幸な一年となりますよう、心よりお祈り申し上げます。



横浜市都筑医療センター 職員一同



社団法人横浜市都筑医療センター

〒224-0015

横浜市都筑区牛久保西 1-23-4

都筑医療センター訪問看護ステーション	TEL 045-913-5181
都筑ヘルパーステーション	TEL 045-913-3577
都筑区医師会居宅支援センター	TEL 045-910-6327
都筑区医師会第二居宅支援センター	TEL 045-911-6100
都筑医療センター介護福祉用具センター	TEL 045-911-6100
共通FAX	045-911-6700

☆☆パソコンからステーションの様子を見ることが出来ます。ぜひご覧下さい☆☆

<http://www.tsuzuki-med.org/index.htm>

「都筑区医師会」のホームページの「在宅ケアチーム」からお入りください。ブログ もあります。

## “日本の2008年”

### ・「和同開珎」銅銭発行 1300 年目

日本で初めて鑄造された銅銭「和同開珎」が登場して 1300 年になります。

### ・「源氏物語千年」記念行事開催

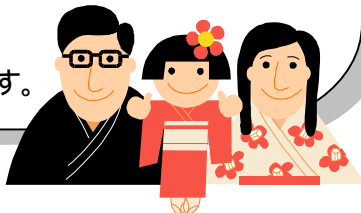
「源氏物語」が執筆されていた明確な証拠が唯一、「紫式部日記」の 1008 年の記事に残されています。

### ・慶應義塾開塾 150 年目

1858 年に福沢諭吉が慶應義塾の前進となる蘭学塾を開きました。慶應義塾では記念行事をされるそうです。

### ・たばこ自販機成人識別施策

未成年者の喫煙を減らす施策です。



## ☆ 編集後記 ☆

明けましておめでとうございます。みなさん、よいお年をお迎えのことと思います。

今年はずみ年！ちっちゃくてかわいいねずみちゃんのように、ちいさくかわいくなりたいものです。。今年こそ！ダイエット！お菓子の誘惑に打ち勝つ1年にしたいです！（去年も同じ事言っていた気がしますが...）本年もよろしく願い致します！（根岸）

# こ ん に ち は



平成20年1月号

新年明けましておめでとうございます。

皆様、良き新年をお迎えのこととお喜び申し上げます。

本年もご多幸な一年となりますよう、心よりお祈り申し上げます。



横浜市都筑医療センター 職員一同



社団法人横浜市都筑医療センター

〒224-0015

横浜市都筑区牛久保西 1-23-4

都筑医療センター訪問看護ステーション	TEL 045-910-6323
都筑ヘルパーステーション	TEL 045-910-6325
都筑区医師会居宅支援センター	TEL 045-910-6327
都筑区医師会第二居宅支援センター	TEL 045-911-6100
都筑医療センター介護福祉用具センター	TEL 045-911-6100
2F 事務所 FAX	045-910-6506

☆☆パソコンからステーションの様子を見ることが出来ます。ぜひご覧下さい☆☆

<http://www.tsuzuki-med.org/index.htm>

「都筑区医師会」のホームページの「在宅ケアチーム」からお入りください。ブログ もあります。

## “日本の2008年”

### ・「和同開珎」銅銭発行 1300 年目

日本で初めて鑄造された銅銭「和同開珎」が登場して 1300 年になります。

### ・「源氏物語千年」記念行事開催

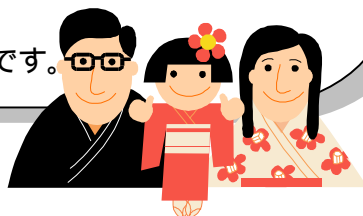
「源氏物語」が執筆されていた明確な証拠が唯一、「紫式部日記」の 1008 年の記事に残されています。

### ・慶應義塾開塾 150 年目

1858 年に福沢諭吉が慶應義塾の前進となる蘭学塾を開きました。慶應義塾では記念行事をされるそうです。

### ・たばこ自販機成人識別施策

未成年者の喫煙を減らす施策です。



## ☆ 編集後記 ☆

明けましておめでとうございます。みなさん、よいお年をお迎えのことと思います。

今年はねずみ年！ちっちゃくてかわいいねずみちゃんのように、ちいさくかわいくなりたいものです。。今年こそ！ダイエット！お菓子の誘惑に打ち勝つ1年にしたいです！（去年も同じ事言っていた気がしますが...）本年もよろしくお願い致します！（根岸）

新年明けましておめでとうございます。また新しい一年がめぐってまいりました。

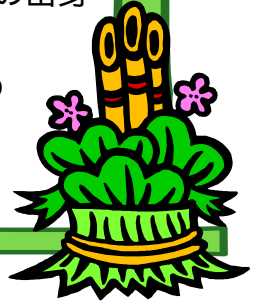
お正月の料理を楽しむ際、餅を食べる時には気をつけてください。お雑煮の際は、飲み込みに不自由がある方は、餅を避けて、大根や里芋などが良いでしょう。

皆様の故郷の正月風景はどのようでしたか？当ステーションのスタッフの出身地も多彩です。お互いの出身地の正月風景を話すのも、楽しいと思います。

私ども当ステーションスタッフ一同、今年も皆様の生活がより快適、かつ過ごしやすいようになるように、ご支援していきたいと思ひます。

本年もよろしくお願ひいたします。

齊木 和夫



○ 1月の風景 ○

1月15日は、小正月です。以前は成人の日でしたが、ハッピーマンデー法により第2月曜日になりましたね。全国各地で、どんと焼き(私の故郷では、左義長と言います)が行なわれ、正月飾りや書初めなどを燃やします。子供の頃は、字が上達するように、“高く燃え上がれ〜！”と、願っていたものでした。



「都筑」の名の由来、知ってますか？

かつて都筑区近辺の一带が「都筑郡」という地域であったことから、分区に際して名付けられました。都筑郡各町村が横浜市に編入されたときに「都筑郡」は消滅しましたが、「都筑」という地名は区名として復活。また、街作りが新しい「都を筑く」という区民の総意で進むことを願う意味も込められているそうです。

今年の抱負

訪問看護師歴2年半、主婦歴1年。今年は看護技術の向上と共に、料理の腕が上がるように頑張ります。  
看護師 遠藤 由香

都筑医療センターに就職して一年経ちました。在宅でのリハビリや福祉用具について改めて考えさせられ、いい勉強になりました。この経験を今年に生かすぞ。  
理学療法士 神保 隆行

笑う門には福来たる”  
笑いじわを気にしながら、大切な日々を笑顔と感謝で過ごせる年にしたいです。  
ケアマネ 吉田 美代子

親孝行もしたいし、水泳、ゴルフもしたい。やりたい事は多々あるけれど、女としてもうひと花咲かせたい！  
ヘルパー 佐藤 美枝子



「咳(せき)エチケット」ってご存知ですか？

インフルエンザの患者が例年より早く増えているのは皆さんニュースなどでご存知だと思います。それに伴い、厚生労働省は、人にうつさないための「咳(せき)エチケット」を提唱し、マスク着用を呼びかけはじめています。

「咳・くしゃみの際にはティッシュなどで口と鼻を押さえ、周りの人から顔をそむける」「使用後のティッシュは、すぐにふた付きのごみ箱に捨てる」「症状のある人は、マスクを正しく着用し、感染防止に努める」の3か条を呼びかけています。マスクをしないで、咳をすると、目には見えなくても、微小なつばなどのしぶき(飛まつ)が周辺2メートル程度に飛び散るそうです。感染拡大を防ぐ為にも、簡単でとっても大切な予防法なのでぜひ実行して、インフルエンザから自分の体を守りましょう！

