

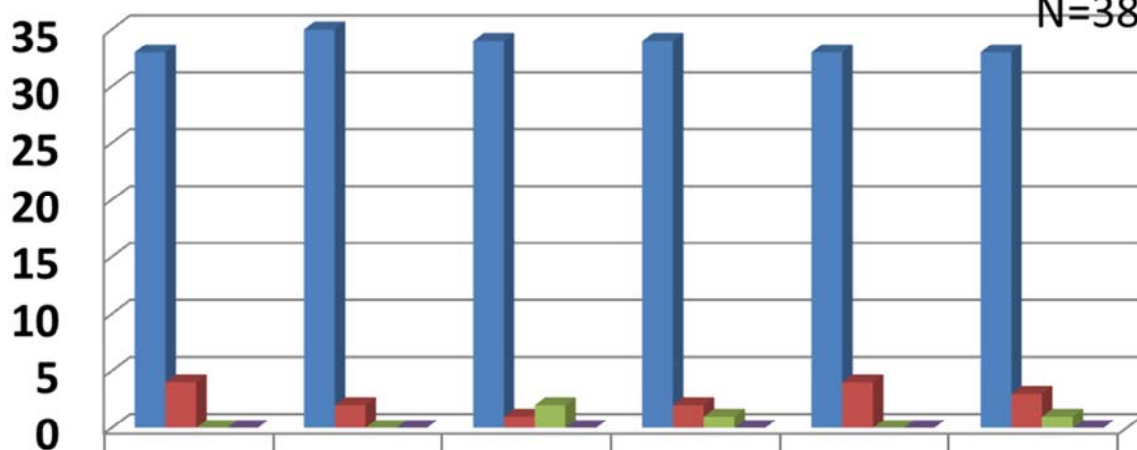
私たちは、ご利用者・ご家族の皆様にご信頼される、より良いサービスの提供を目指しております。サービス評価の一つとして、平成21年度から、サービス利用を終了されたご利用者やご家族に、下記の6項目のアンケートを実施させて頂いています。その集計結果を公表させて頂きます。

サービス終了時ご利用者アンケート質問項目

1. サービス時間は、適切だった
2. 担当職員の言葉遣いや態度は良かった
3. ご利用者・ご家族の話を良く聞いてくれた
4. ご利用者・ご家族へ適宜説明をしてくれた
5. 職員のケア技術や判断など手際よく、的確であった
6. 当センターのサービスを利用して満足している

平成23年度 訪問看護サービス評価アンケート結果

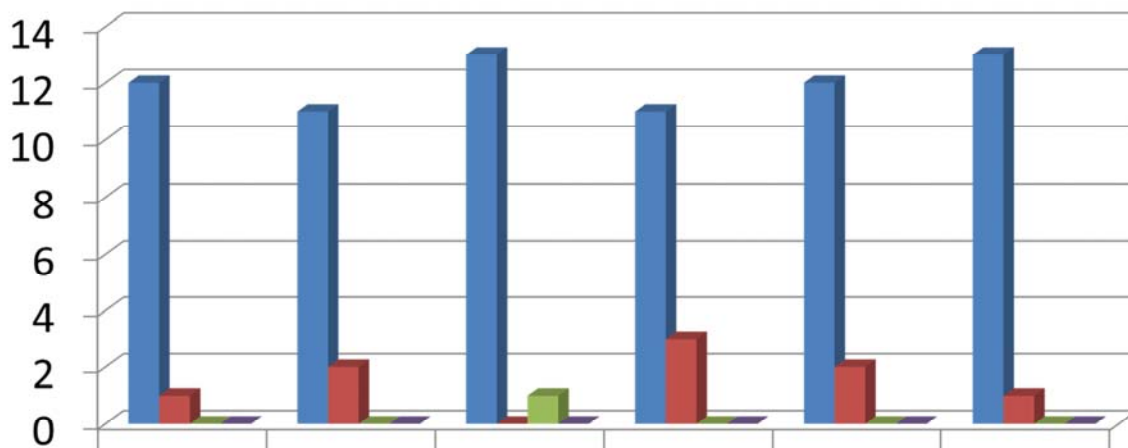
N=38



	1	2	3	4	5	6
■ 良い	33	35	34	34	33	33
■ まあ良い	4	2	1	2	4	3
■ あまり	0	0	2	1	0	1
■良くない	0	0	0	0	0	0

平成23年度 訪問介護サービス評価アンケート結果

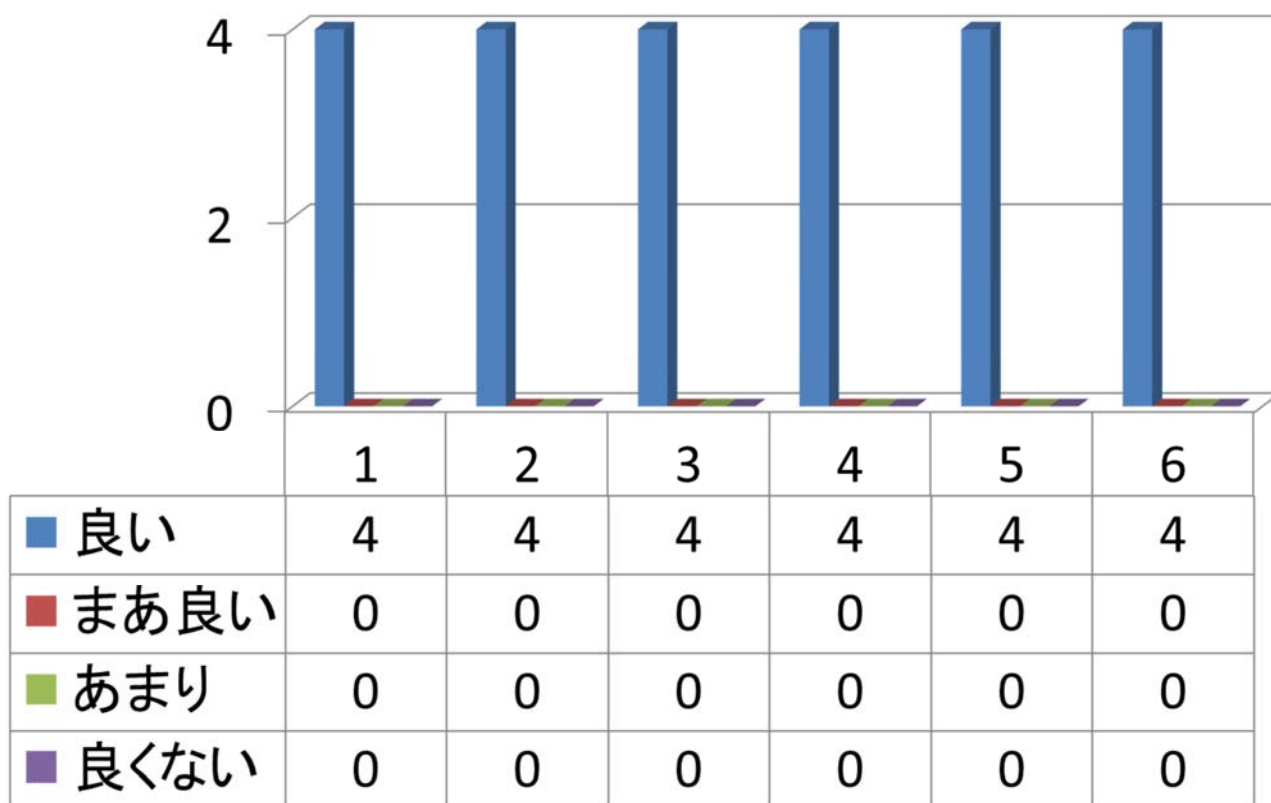
N=14



	1	2	3	4	5	6
■ 良い	12	11	13	11	12	13
■ まあ良い	1	2	0	3	2	1
■ あまり	0	0	1	0	0	0
■良くない	0	0	0	0	0	0

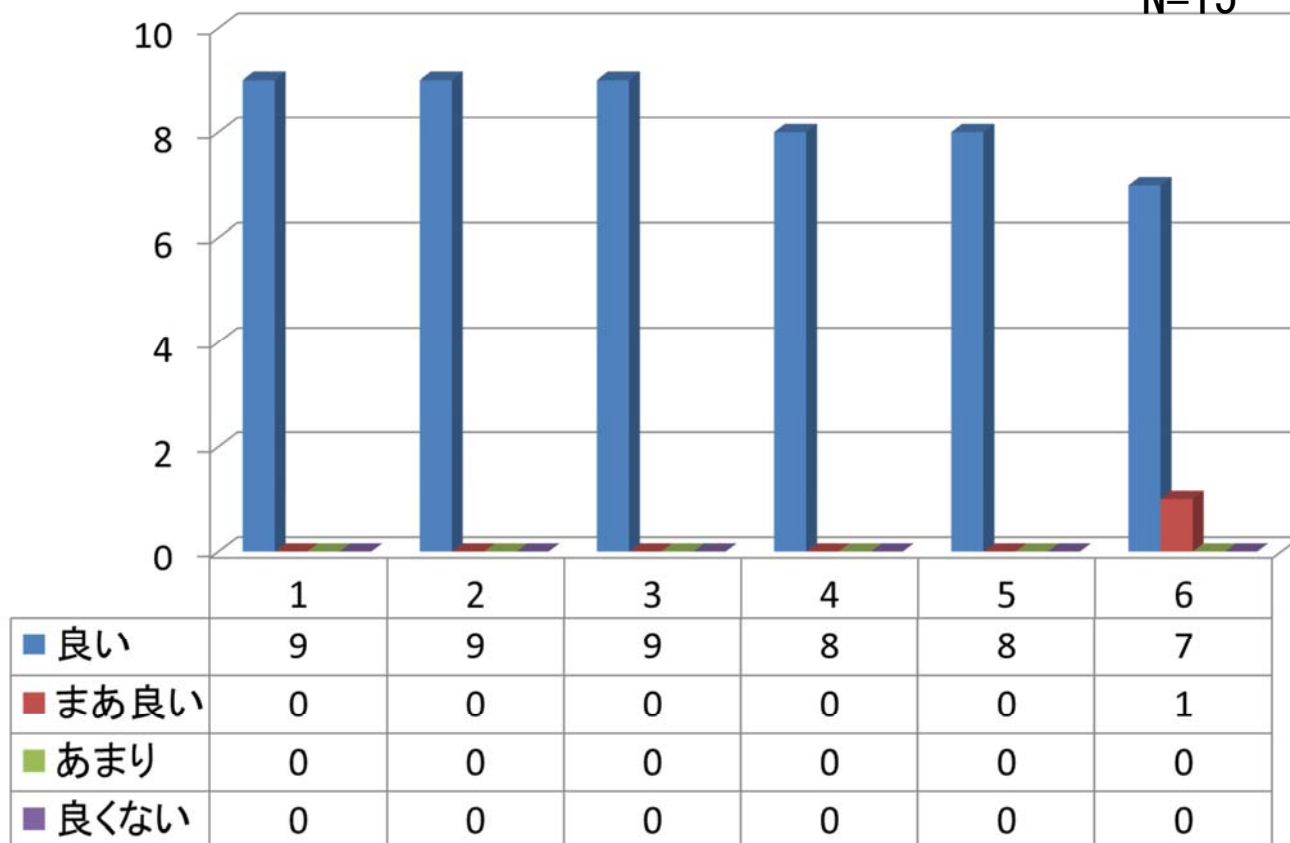
平成23年度 居宅介護サービス評価アンケート結果

N=6

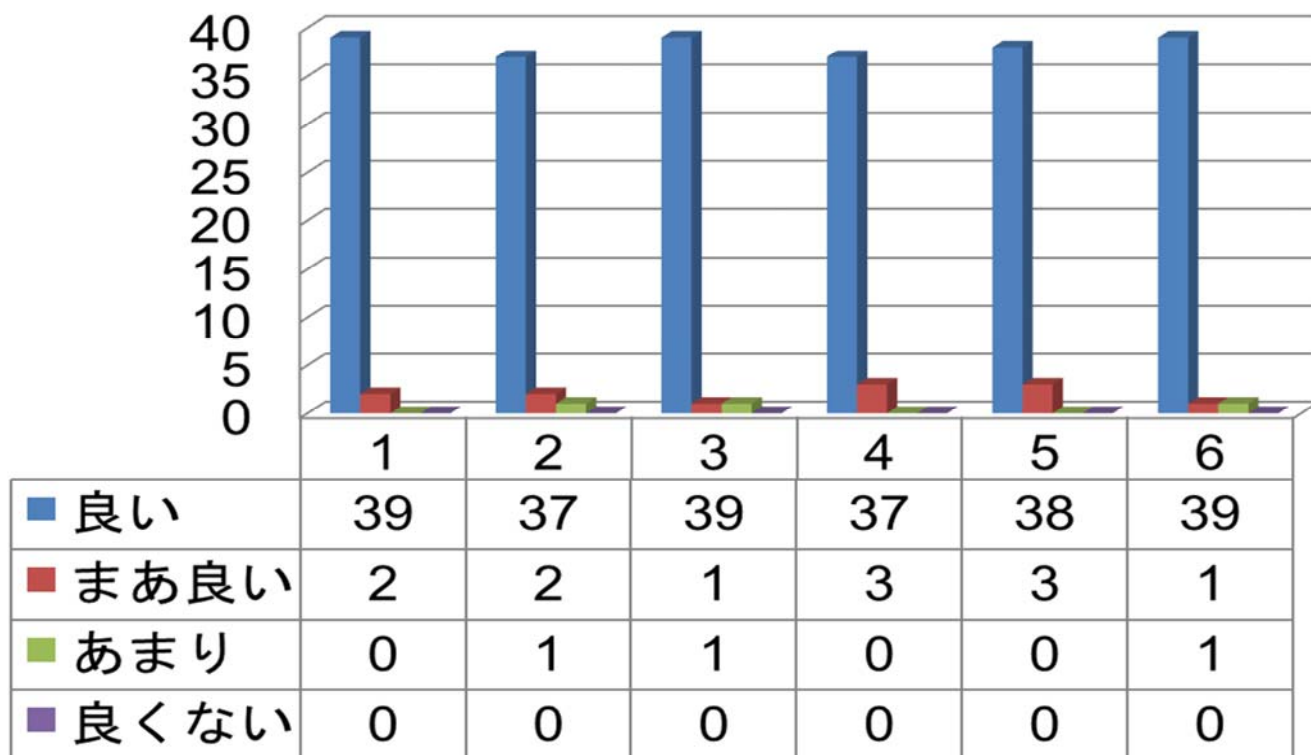


平成23年度 福祉用具サービス評価アンケート結果

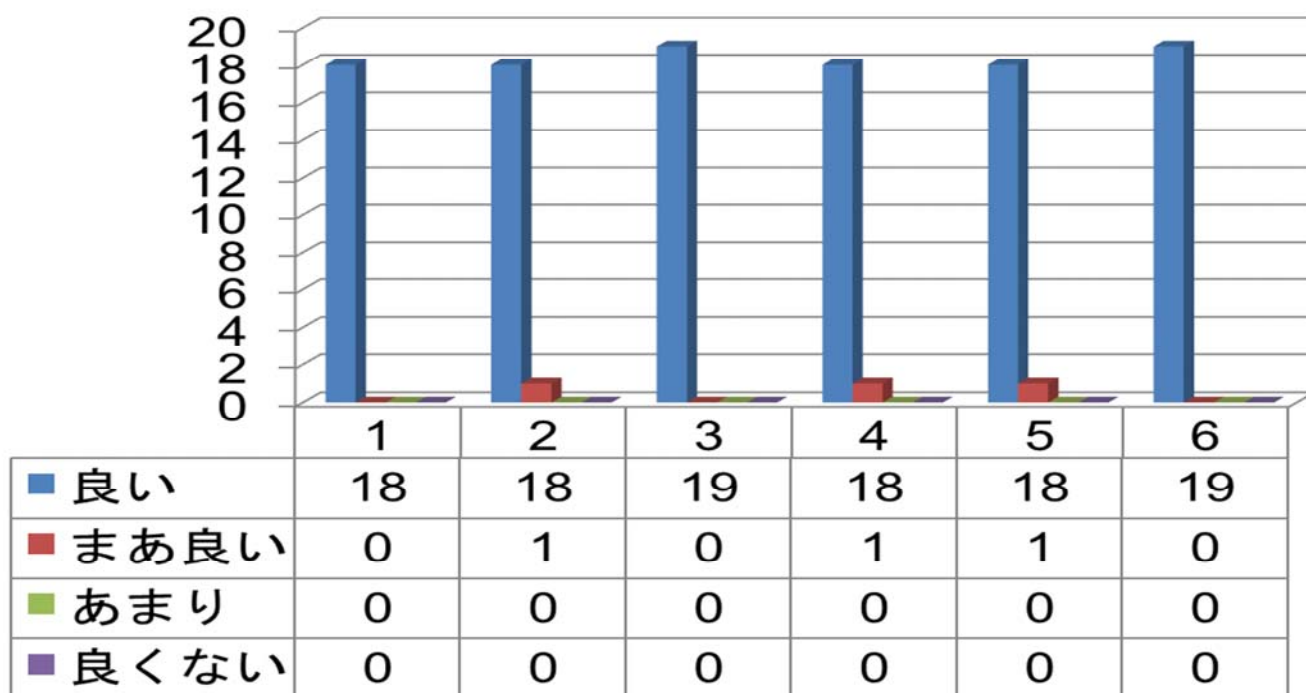
N=15



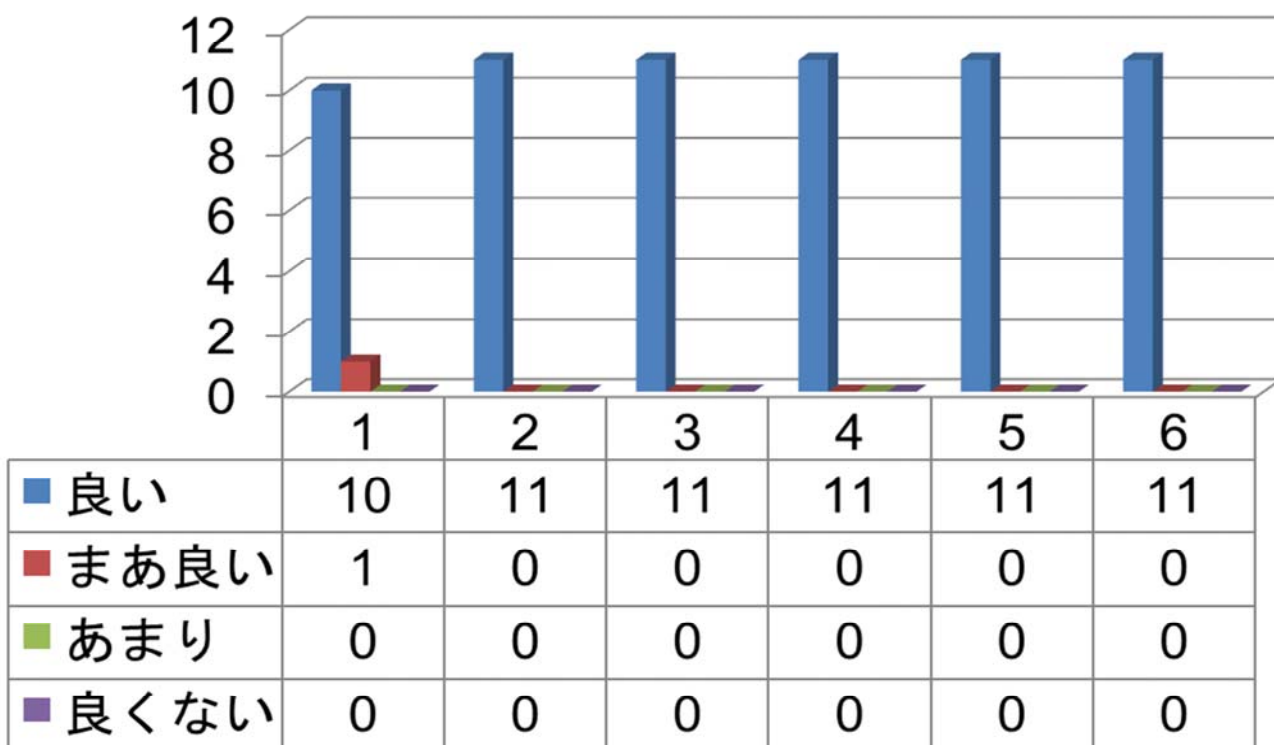
平成22年度 訪問看護サービス評価アンケート結果



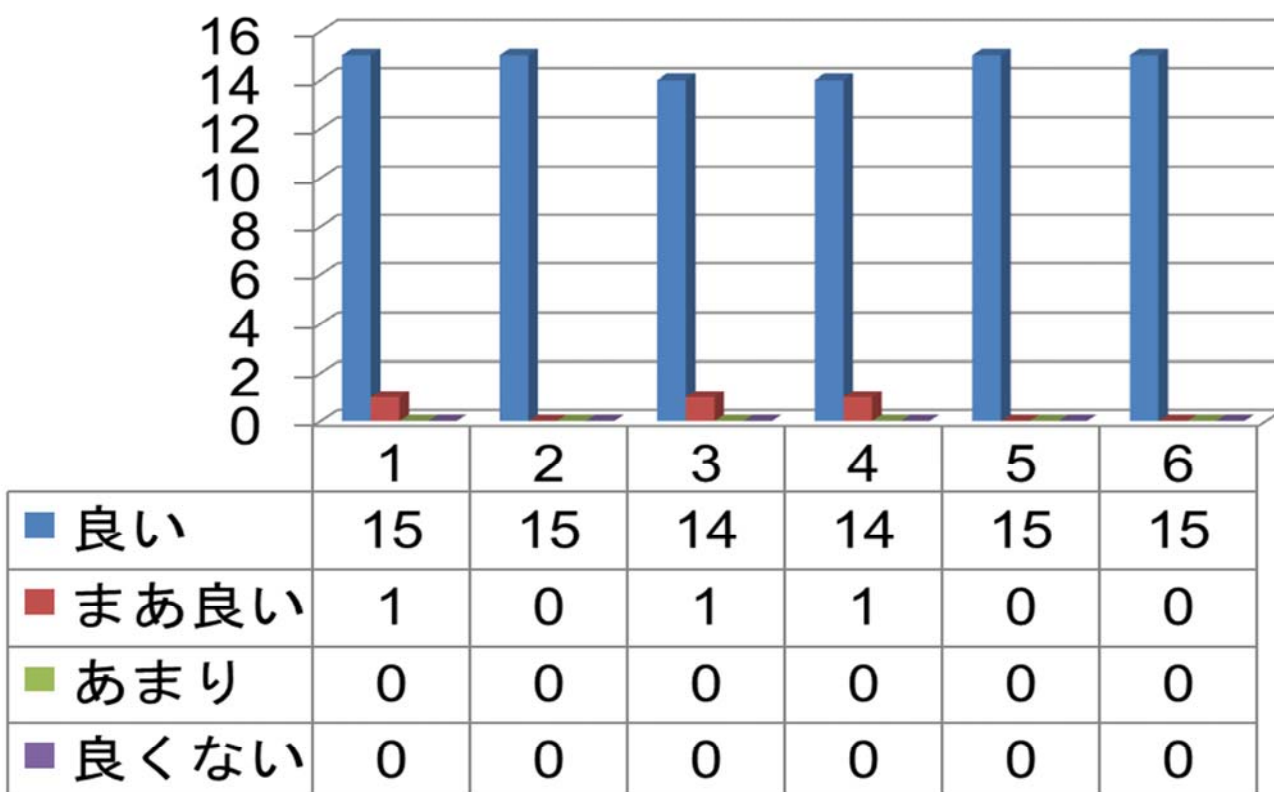
平成22年度 訪問介護サービス評価アンケート結果



平成22年度 居宅介護サービス評価アンケート結果



平成22年度 福祉用具サービス評価アンケート結果

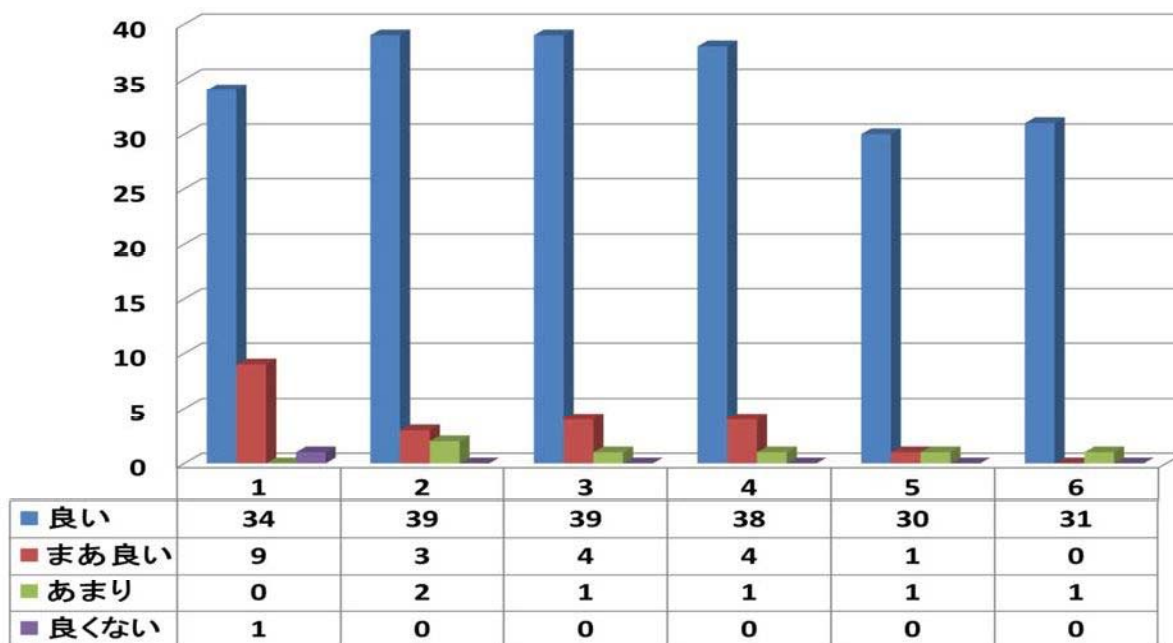


私たちは、ご利用者・ご家族の皆様信頼されるより良いサービスの提供を目指しております。サービス評価の一つとして、平成21年度から、サービス利用を終了されたご利用者やご家族に、下記の6項目のアンケートを実施させて頂いています。その集計結果を公表させて頂きます。

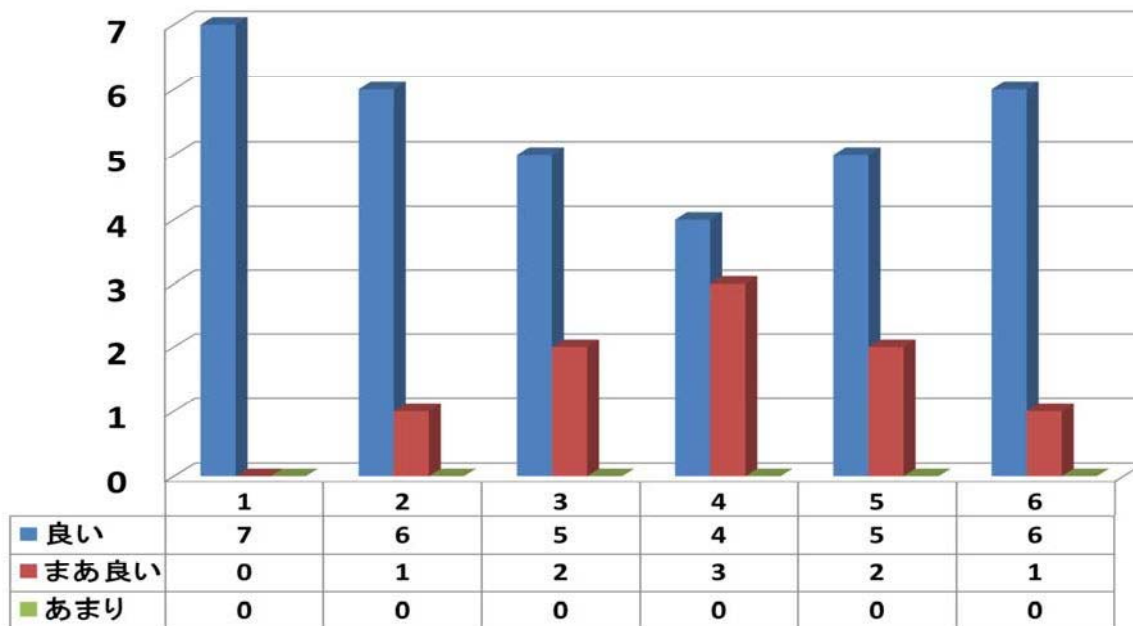
サービス終了時ご利用者アンケート質問項目

1. サービス時間は、適切だった
2. 担当職員の言葉遣いや態度は良かった
3. ご利用者・ご家族の話を良く聞いてくれた
4. ご利用者・ご家族へ適宜説明をしてくれた
5. 職員のケア技術や判断など手際よく、的確であった
6. 当センターのサービスを利用して満足している

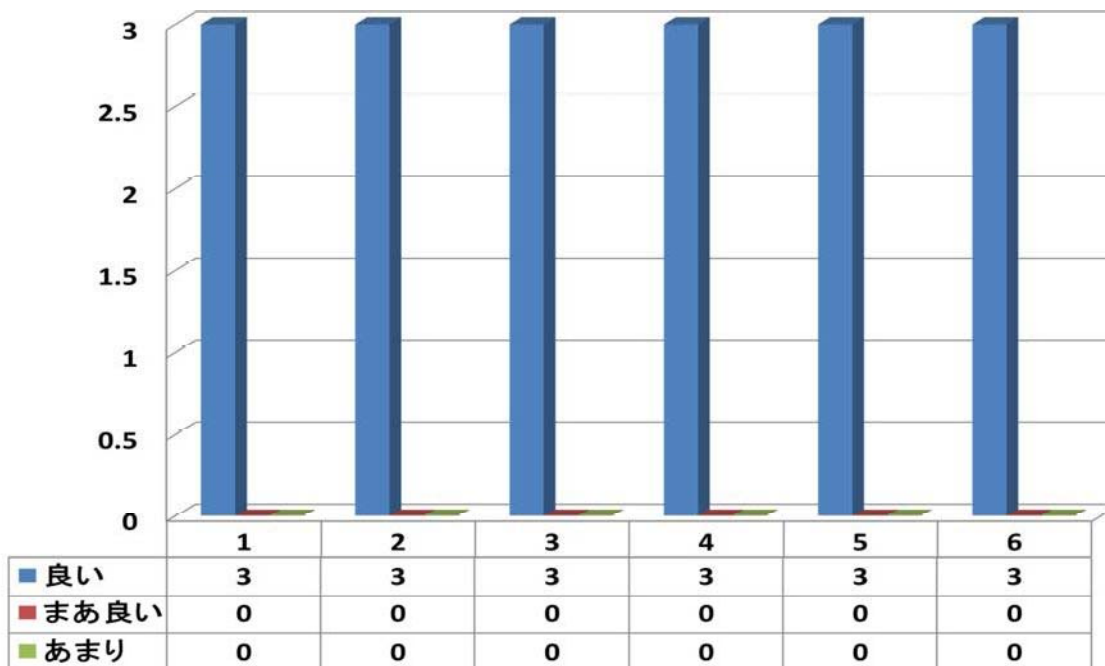
平成21年度看護サービス評価アンケート結果



平成21年度 介護サービス評価アンケート結果



平成21年度 居宅支援サービス評価アンケート結果



平成21年度 福祉用具サービス評価アンケート結果

